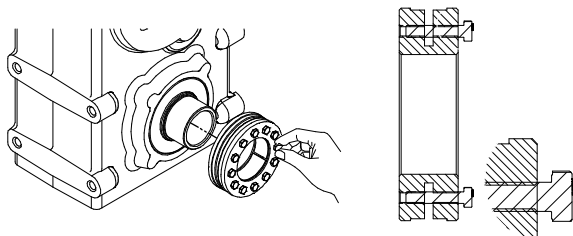


# DISCO CONTRAÇÃO

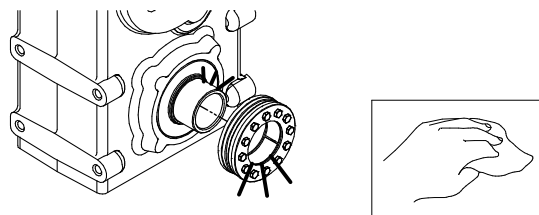
Como item opcional o disco de contração deverá ser solicitado no momento da compra.

Montagem:

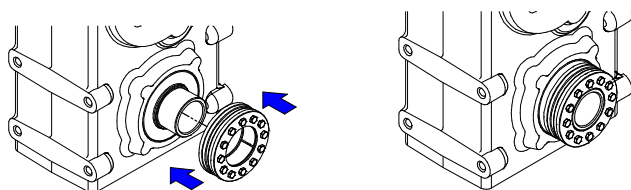
1º Afrouxar parafusos (não retirar totalmente o parafuso).



2º Limpar local onde será fixado o disco de contração, também deverá ser limpo as partes onde o eixo vazado e o eixo do cliente sofrerão aperto do disco.



3º Acoplar disco de contração e garantir que os anéis do disco estejam paralelos..



4º Apertar levemente os parafusos. Após com o auxílio de um torquímetro apertar os parafusos sequencialmente, várias vezes até os parafusos estarem fixos. Montando de forma correta evita-se que o disco fique angulado e assim prejudique seu funcionamento. Ver os torques dos parafusos na tabela abaixo.

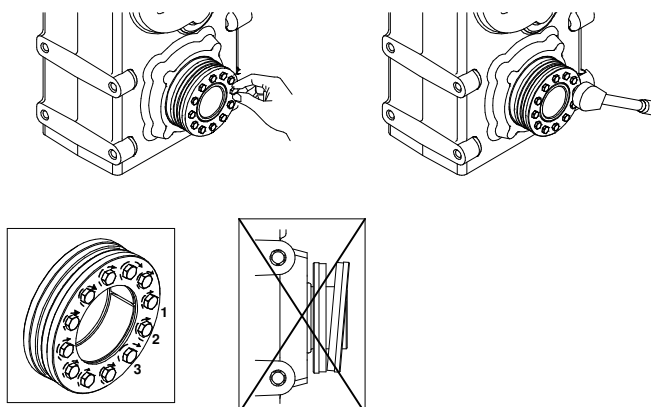


Tabela da relação de torque nos parafusos

Modelo do Redutor	Parafuso	Torque por parafuso
GS51 a GS130 GD20 a GD40 GK02 a GK04 GO24 a GO48	M6	12Nm
GS160 GD50 e GD60 GK05 a GK07	M8	30Nm
GD70 e GD90 GK08	M10	59Nm
GK09	M12	100Nm