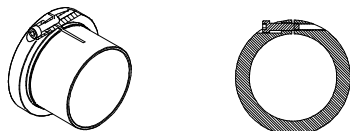
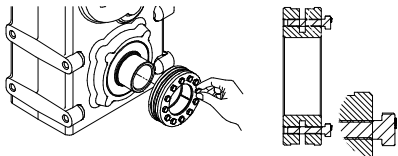


## G-FIX

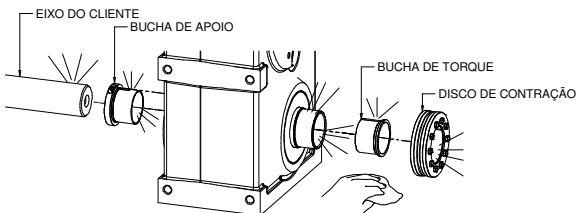
Os redutores com eixo vazado passante estão disponíveis com o sistema G-FIX de fixação mediante solicitação do cliente no momento da compra do redutor.

### Montagem:

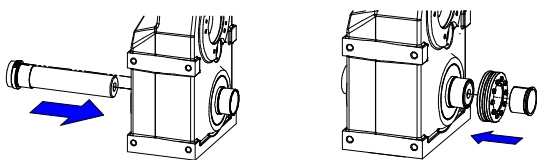
1º Afrouxar parafusos do disco de contração e bucha de apoio (não retirar totalmente o parafuso).



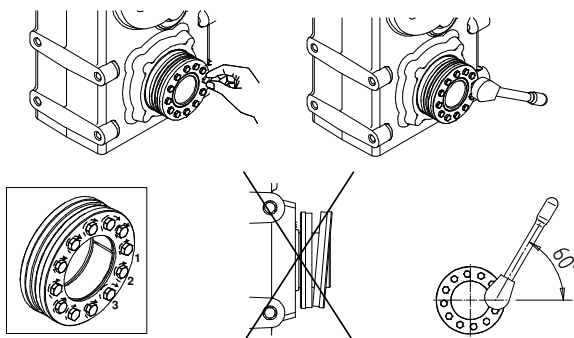
2º Antes de acoplar o acionamento deverá ser removida toda a graxa existente no eixo maciço do cliente e vazado do redutor, assim como nas buchas de apoio e torque.



3º Acoplar bucha de apoio junto ao eixo maciço e em seguida inserir o eixo ao redutor. Após acoplar disco de contração e a bucha de torque. Não se deve apertar os parafusos do disco enquanto o eixo não estiver montado, o eixo vazado poderá se deformar.



4º Apertar levemente os parafusos do disco de contração. Após com o auxílio de um torquímetro apertar os parafusos sequencialmente um após o outro, várias vezes até os parafusos atingirem o torque de travamento, respeitando o ângulo máximo de aperto para cada parafuso. Montando de forma correta evita-se que o disco fique angulado e assim prejudique o bom funcionamento do sistema. Ver os torques dos parafusos na tabela abaixo.



5º Apertar bucha de apoio utilizando uma chave Allen conforme o parafuso da bucha.

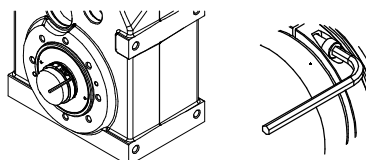


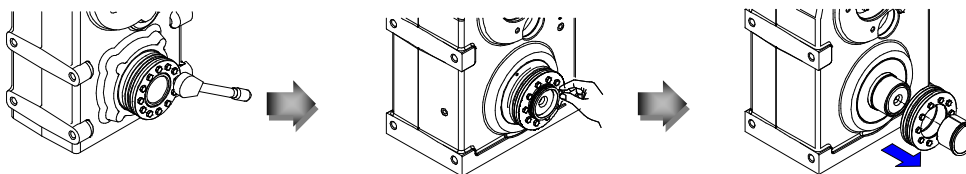
Tabela da relação de torque nos parafusos

Modelo do Redutor	Parafuso	Torque por parafuso
GS41 a GS130 GSA41 a GSA63 GO19 a GO48 GD20 a GD40 GK02 a GK04	M6	12Nm
GS160 GD50 e GD40 GK05 a GK07	M8	30Nm
GD70 e GD90 GK08	M10	59Nm
GD100 GK09	M12	100Nm

Modelo do Redutor	Parafuso	Torque no parafuso
GS41 a GS130 GSA41 a GSA63 GO19 a GO48 GD20 a GD50 GK02 a GK05	M5	5Nm
GS160 GD60 e GD90 GK06 a GK08	M6	12Nm
GD100 GK09	M8	30Nm

### Desmontagem:

1º Antes de iniciar o processo de desmontagem é necessário que seja removida qualquer impureza que se tenha formado entre as buchas e a extremidade do eixo. Após afrouxar os parafusos sem que sejam retirados totalmente dando ¼ de volta em cada parafuso seguindo uma sequência.



2º Afrouxar o parafuso da bucha de apoio e retirar eixo maciço acoplado ao redutor, limpar o eixo e retirar bucha de apoio.

